

## TECHNICKÝ DATOVÝ LIST

# PENOSIL Window Tape Full Glue+1 External

PENOSIL Window Tape Full Glue+1 External je spárovací páska k zakrytí okenních a dveřních spár z vnější strany.

- Umožňuje difúzi vodních par zevnitř ven.
- Chrání spáru a stavební konstrukci před navlhnutím.
- Chrání spáru a konstrukci budovy před větrem.
- Akrylátové lepidlo má vynikající přilnavost ke všem nejběžnějším stavebním materiálům.
- Netkané lepidlo na jedné straně pásky zajišťuje pevné a vzduchotěsné spojení s různými stavebními materiály.
- Lepicí pruhy na obou stranách pásky umožňují její použití před nebo po montáži oken a dveří.
- Materiál spojovací pásky lze omítnout a natřít.
- Roztažitelná do šířky, odolná proti pohybu konstrukce stěny.

### Oblasti použití

K ochraně okenních a dveřních spár a stavebních konstrukcí před vlhkem a větrem.

### Podmínky použití

Teplotní rozsah použití: od -5 °C do +30 °C.

### Pokyny k aplikaci

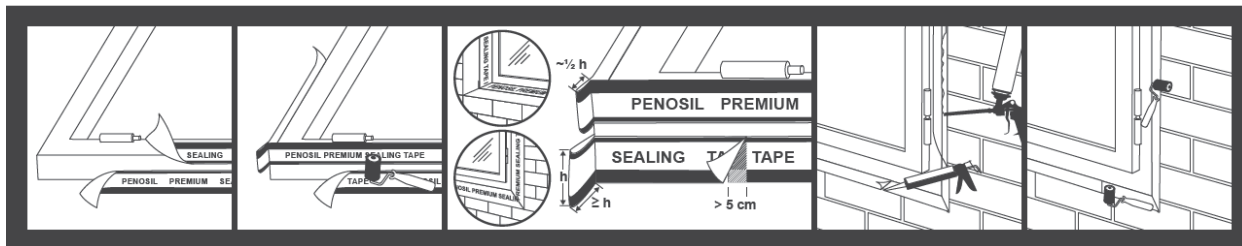
Instalační plochy musí být čisté a suché, bez oleje, mastnoty a prachu. Povrchy nečistěte chemikáliemi obsahujícími látky narušující nebo snižující vazbu. Drsnost, nerovnost nebo pórovitost mohou snižovat přilnavost. Nespojitě povrchy by měly být stabilizovány základním nátěrem. K tomu se doporučuje použít základní nátěr ve spreji PENOSIL Premium Prime&Fix.

Instalační pásku je třeba odvinout z lišty a zkrátit na požadovanou délku. Odstraňte ochrannou fólii z lepicí pásky a nainstalujte pásku na okenní rám. Pokud je okno nebo dveře instalováno v jedné rovině se stěnou, ponechte v rozích rezervu jedné šířky pásky (viz obrázek). Pokud je okno nebo dveře instalováno směrem dovnitř vůči stěně, ponechte v rozích rezervu v šířce poloviny pásky (viz obrázek). Páska se lepí po celém obvodu rámu, počínaje spodní okenní lištou (spodní lišta). Stejným způsobem postupujte i u všech utěšovaných stran. Poté vyrovnejte okenní nebo dveřní zárubeň, řádně ji upevněte a vyplňte okenní spáru stavební pěnou. Po úplném zatuhnutí pěny odstraňte přebytečnou pěnu a připevněte druhý okraj k výklenku okna/stěny. Pro optimální lepení použijte přítlačný váleček.

Lepicí pásky na obou stranách okenní pásky umožňují použití spárovací pásky před nebo po montáži oken/dveří a montážní pěny. Pro optimální lepení použijte přítlačný váleček.

Pokud se lepicí pásek zapráší nebo z jiného důvodu ztratí své lepicí vlastnosti, lze k upevnění spojovací pásky použít lepicí tmel PENOSIL Premium SpeedFix All Exterior 777.

Spojovací páska musí být zakryta co nejdříve, nejpozději však do tří měsíců po instalaci spojovací pásky.



## Technické údaje

Vlastnosti	Jednotka	Hodnota
Propustnost pro vodní páru Sd (EN 12572)	m	1,2
Hmotnost lepidla	g/m <sup>2</sup>	200 ± 20
Pevnost lepidla (EN 1928, ocelový plech, 180°)	N/24 mm	<35
Pevnost v tahu (EN 12311, vzorek A 50 mm)	MPa	8 ± 2
Mezní prodloužení (EN 12311, vzorek A 50 mm)	%	30 ± 10
Vodotěsnost 2 [h] (EN 1928, metoda B)		minimum 200 mm H <sub>2</sub> O
Vzduchotěsnost (DIN EN 1026)		vzduchotěsnost
Odolnost proti šikmému dešti (DIN EN 1027)		vodotěsnost / 9A
Odolnost vůči UV záření	měsíců	3
Teplotní odolnost	°C	-40 - +80
Teplota aplikace	°C	-5 - +30

## Barva

Bílá.

## Balení

Zabaleno v kartonové krabici. 25 m na roli. Šířky 70 mm, 100 mm a 150 mm.

## Podmínky skladování

Garantovaná doba skladování je 12 měsíců od data výroby za předpokladu, že je skladován v uzavřeném originálním obalu, nepropustném pro vodu, na chladném a suchém místě při teplotě od +5 °C do +25 °C. Chraňte před přímým slunečním zářením, tepelným zářením, prachem, vlhkostí a chemickými výpary.

## Bezpečnost

Dodržujte základní hygienické požadavky. Obal důkladně vyprázdněte a zlikvidujte jej v souladu s předpisy.

Poznámka: Pokyny v této dokumentaci vycházejí ze zkoušek provedených výrobcem a jsou předkládány v dobré víře. Vzhledem k rozdílům v materiálech a podkladech, jakož i k různým možnostem aplikace, které jsou mimo naši kontrolu, výrobce neručí za dosažené výsledky. V každém případě se doporučuje vyzkoušet vhodnost výrobku v místě aplikace. Výrobce si vyhrazuje právo na změnu výrobků bez předchozího upozornění.

Tento TDS nahrazuje a nahrazuje všechny předchozí datové listy ke stejnému výrobku.